

The logo for M-TECH is located in the top right corner. It consists of the text "M-TECH" in a white, sans-serif font, centered within a dark blue oval. The oval has a multi-colored border with shades of yellow, orange, red, and purple.

M-TECH

M-Tech Engineering

Sagen Sie

HALLO

zu Effizienz und Qualität!

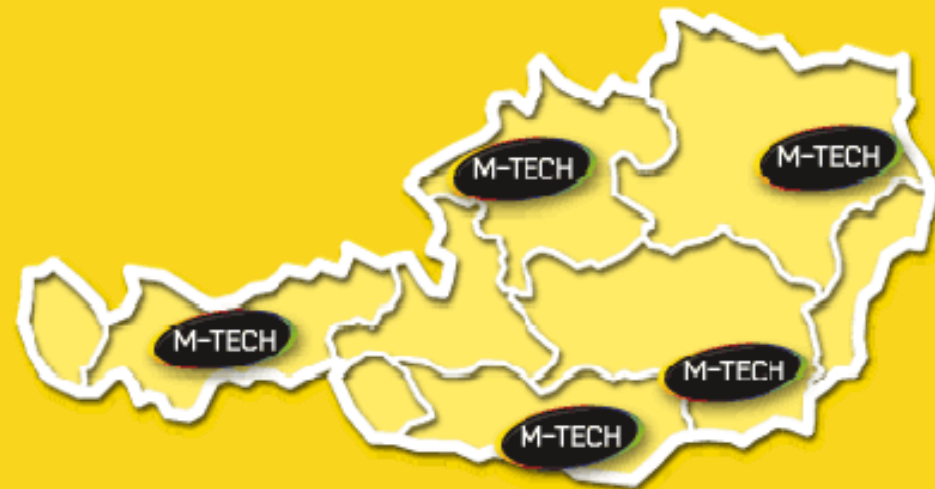
Tel +43 (0)316 / 40 50 95
Fax +43 (0)316 / 40 50 95-42
www.m-tech.at

Wer sind wir?

- **Technisches Büro für Maschinenbau**
- **Gegründet:** 1998
- **Geschäftsführer:** DI Hermann Fröschl
- **Mitarbeiter derzeit:** 110 österreichweit
- **Hauptsitz:** Klagenfurt
- **Niederlassungen:** Wien, Ansfelden, Graz, Innsbruck

Wo Sie uns finden können:

- Klagenfurt
- Graz
- Innsbruck
- Wien
- Ansfelden



M-TECH



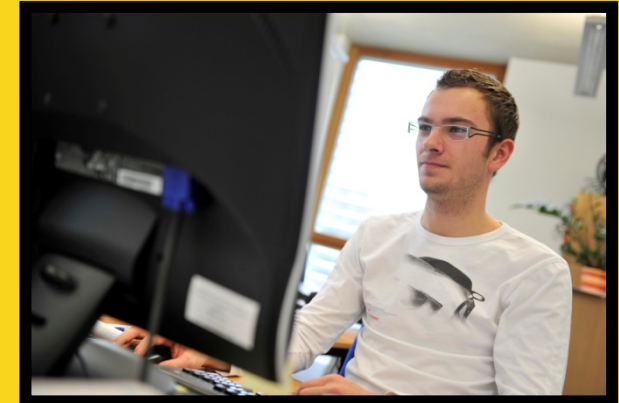
Reinraum



Fertigung



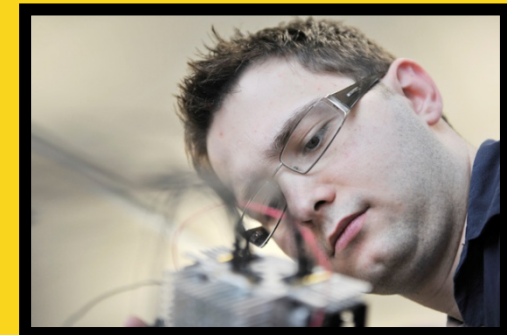
Personal



Konstruktion



Teamarbeit



Elektronik

10. November 2011

Technologiepark Grambach
Parkring 2
8074 Grambach

Tel +43 (0)316 / 40 50 95
Fax +43 (0)316 / 40 50 95-42
www.m-tech.at

Was wir machen:

Dienstleistungen direkt beim Kunden –
das bietet M-Tech mit professionellen
Engineering Services

Engineering Services

- Mechanical Engineering
- Thermal Engineering
- Electrical Engineering
- Software Engineering

M-Tech ist der Spezialist für
Sondermaschinenbau in der
produzierenden Industrie

Maschinenbau

- Automation Equipment
- Roboter Handling
- Test Equipment
- Alignment Station

Mechanical Engineering

- Entwicklung und Konstruktion im Maschinen- und Anlagenbau sowie in der Fahrzeugtechnik
- Umgang mit Programmen wie
 - *Autodesk-Inventor*
 - *AutoCAD*
 - *Catia V4 & V5*
 - *Solid Works/Solid Edge*
 - *ProEngineer*
 - *PDMS und PDS*

Thermal Engineering

- Temperatursimulation und Erforschung der Thermodynamik
- Entwicklungen zur Vermeidung von Überhitzungen elektrischer Komponenten in Maschinen und Produkten
- Simulationen mit Hilfe von:
 - *FloWorks*

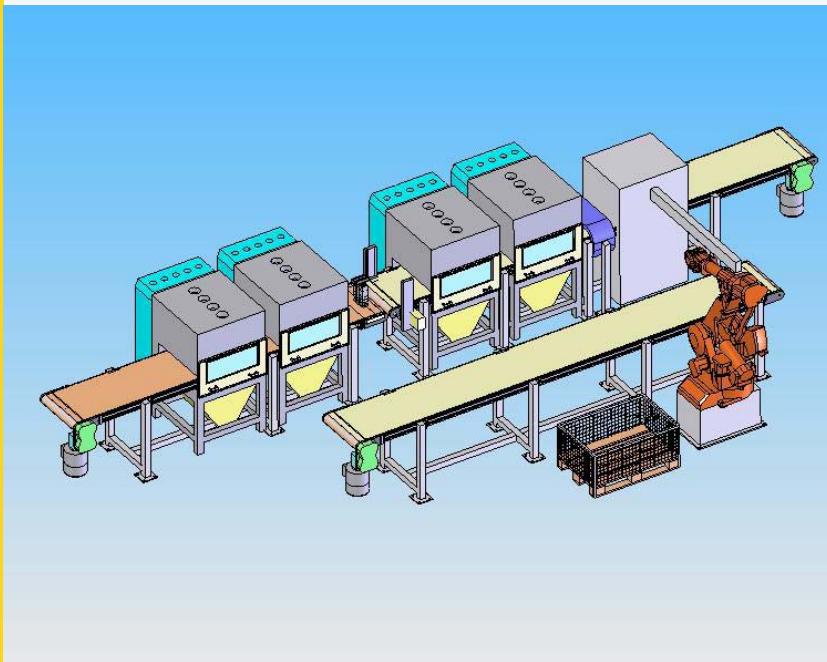
Electrical Engineering

- Entwicklung und Auslegung (Projektierung) von Elektroschaltplänen
- Auswahl und Dimensionierung von elektrischen Komponenten
- Arbeiten mit:
 - *ELCAD*
 - *EPlan*
 - *Ruplan*

Software Engineering

- Programmierung als Dienstleistung
- Maßgeschneiderte Softwarelösungen für Kunden
- Dabei verwendete Programmiersprachen:
 - .Net
 - C ++
 - Visual Basic
 - Java
 - LabView

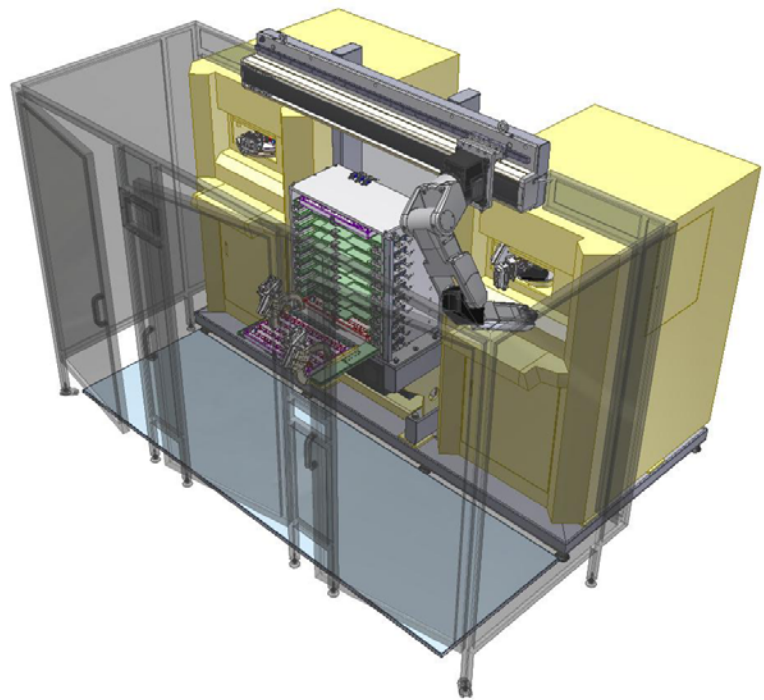
Automation Equipment



Oberflächen Anlage

- Produkte von Hand auf Band legen
- Produkte wenden
- Härte prüfen
- Produkte vermessen
- Laser beschriften
- Produkte Oberflächenbehandeln
- Mittels Roboter abstackeln
- 1 mio Produkte pro Jahr
- Taktzeit < 15 sec

Roboterhandling



Handling System für Schleifautomaten

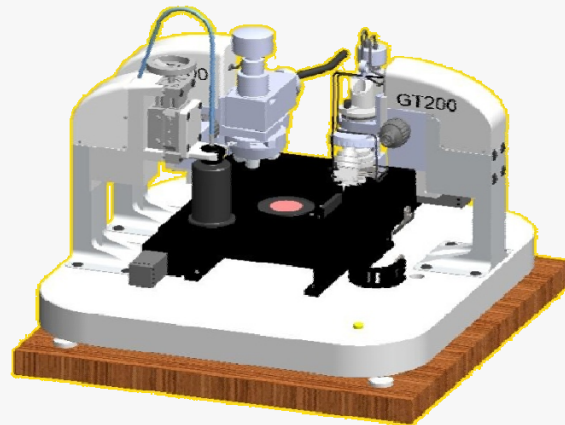
- Entnahme des Werkstücks aus dem Magazin durch Roboter
- Positionierung in Schleifmaschine 1
- Erster Bearbeitungsschritt
- Positionswechsel in Schleifmaschine 2
- Zweiter Bearbeitungsschritt
- Werkstück in das Magazin legen
- Manuelle Bedienung möglich

Test Equipment

Granula Test GT 100

- Vollautomatische Granulatfestigkeitsprüfanlage
- Schnelle Beurteilung der Probeeigenschaften
- Das weltweit erste Gerät seiner Art

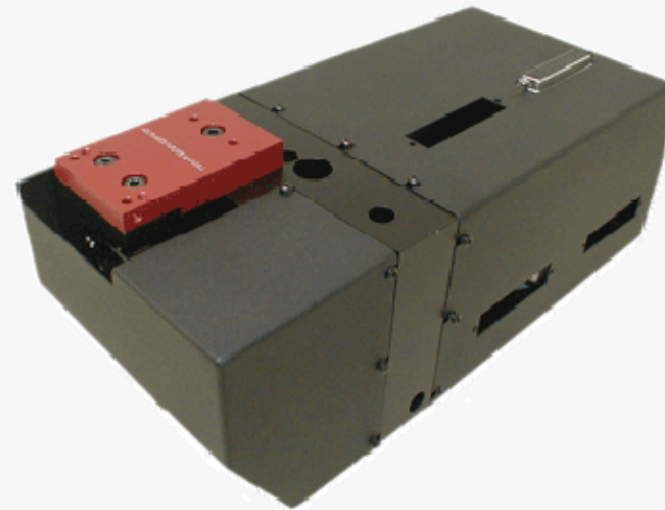
Auch Granula Test GT 200 entwickelt:



Alignment Station

Six Axis Unit

- Mikropositionierungsroboter
- Hohe Genauigkeit
- Eigene Entwicklung
- Anwendung in zahlreichen unserer Produkte sowie in der Medizintechnik



M-TECH



10. November 2011

Technologiepark Grambach
Parkring 2
8074 Grambach

Tel +43 (0)316 / 40 50 95
Fax +43 (0)316 / 40 50 95-42
www.m-tech.at

Wir hoffen Sie bald bei uns als
Mitarbeiter begrüßen zu
dürfen!

Bewerben Sie sich jetzt unter:

- graz@m-tech.at
- +43 (0)316 / 40 50 95